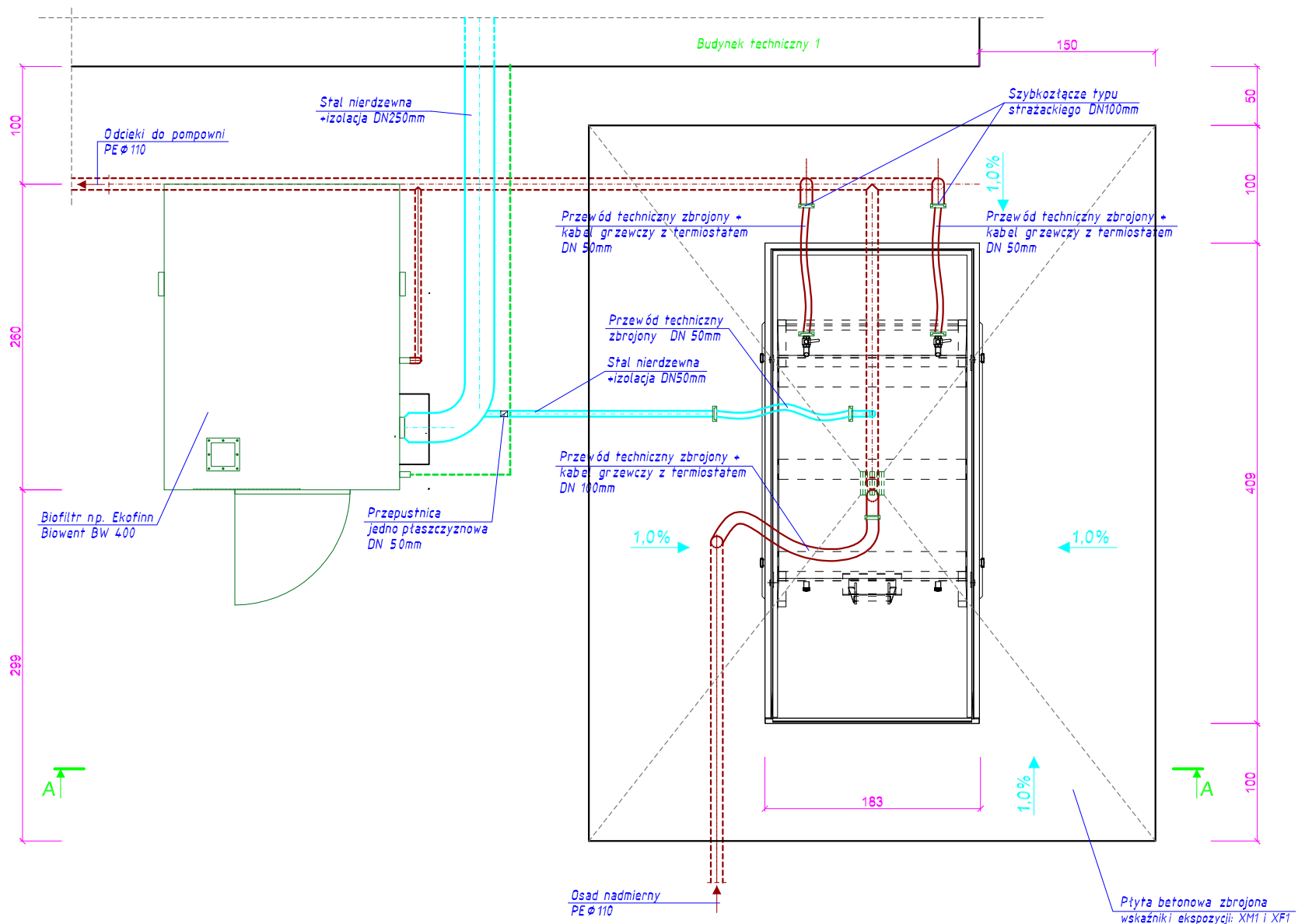


Budowa kanalizacji sanitarnej wraz z lokalną oczyszczalnią ścieków w miejscowości Smardzewo

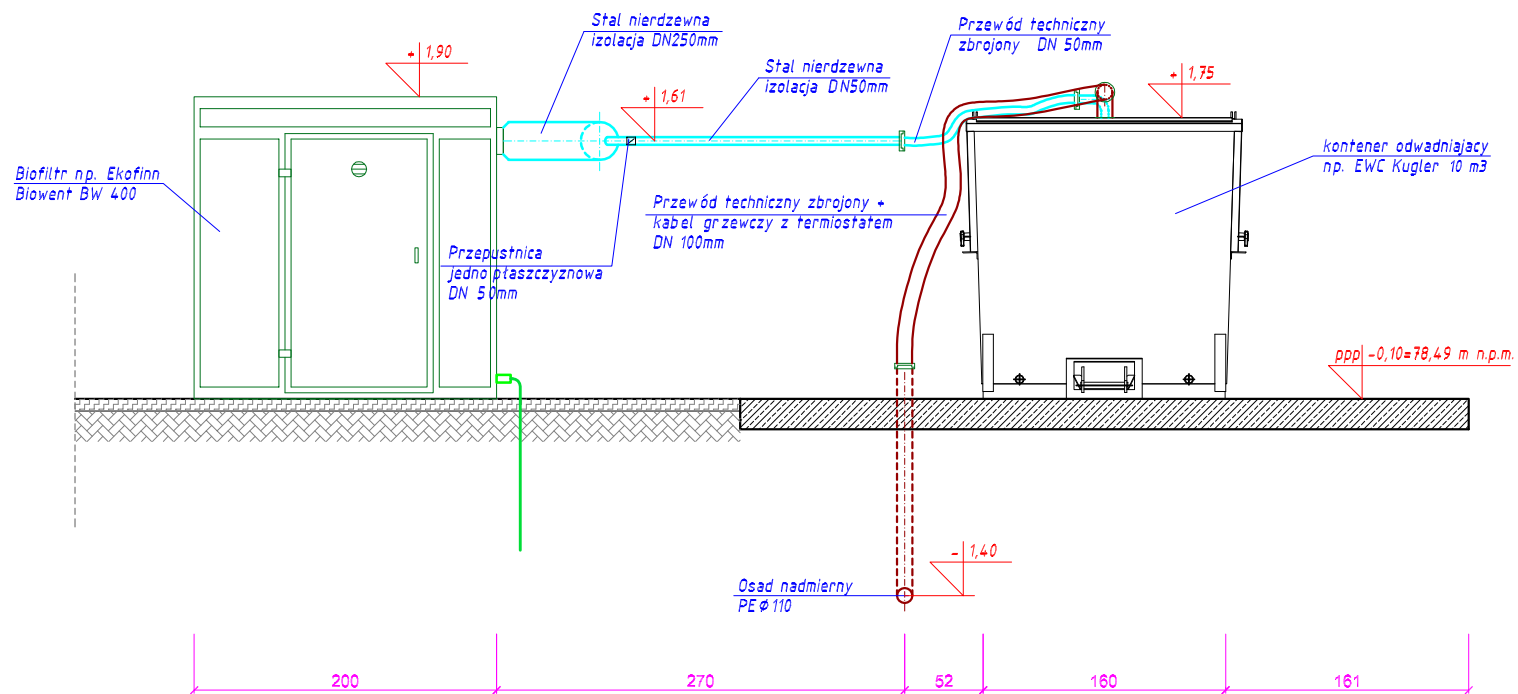
Lokalna oczyszczalnia ścieków o przepustowości 110m³/d

Biofiltr i instalacja zagospodarowania osadów ściekowych. Skala 1:50

Rzut



Przekrój A-A



PRACOWNIA INWESTYCYJNO-PROJEKTOWA "INEKO" JERZY KUJAWSKI
14-200 ILAWA, ul. Ostródzka 53, telefex 0-89/648-71-51, tel. 0-89/648-76-41
<http://www.ineko.pl>, e-mail: biuro@ineko.pl

INWESTYCJA: Budowa kanalizacji sanitarnej wraz z lokalną oczyszczalnią ścieków w miejscowości Smardzewo		DATA: listopad 2016 r.
ADRES INWESTYCJI: Smardzewo, obręb 0006 Smardzewo, gmina Szczaniec, powiat swiebodziński		PODZIAŁKA: 1:50
OBIEKT: Lokalna oczyszczalnia ścieków o przepustowości 110m ³ /d		BRANŻA: sanitarna
ADRES OBIEKTU: Dz. nr 223/1 i 241, obręb 0006 Smardzewo, gmina Szczaniec, powiat swiebodziński		NR RYSUNKU: 8
INWESTOR: Gmina Szczaniec, Szczaniec 73, 66-225 Szczaniec		
OPRACOWANIE: PROJEKT ARCHITEKTONICZNO-BUDOWLANY TECHNOLOGIA		
TEMAT: Biofiltr i instalacja zagospodarowania osadów ściekowych		
PROJEKTOWAŁ: inż. Jerzy Kujawski Upr. nr: 74/92/OL, 479/94/OL 220/82/OL, 79/92/OL		
SPRAWDZIŁ: mgr inż. Olaf Kujawski Upr. nr: WAM/0001/PWOS/09		
OPRACOWAŁ: mgr inż. Przemysław Hatała Upr. nr: -		