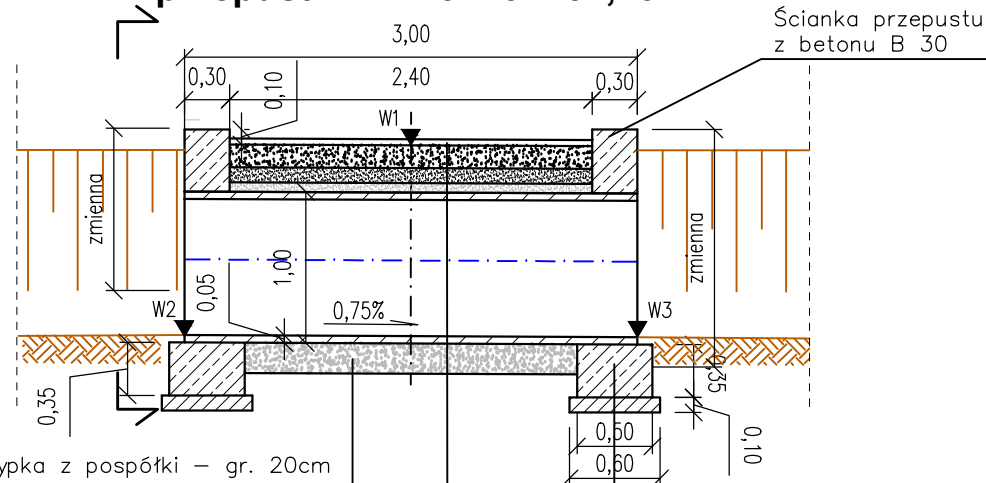


## PRZEKRÓJ NORMALNY C-C

przepust w km lok. 0+464,73



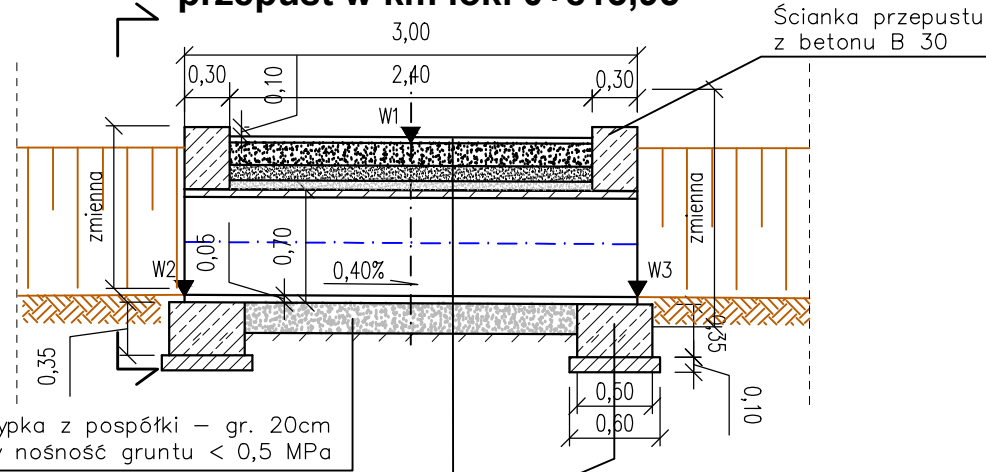
Podsypka z pospółki – gr. 20cm  
gdy nośność gruntu < 0,5 MPa

Nawierzchnia z mieszanek mineralno – bitumicznych  
BA9 asfaltowych – gr. 4 cm  
Podbudowa z kruszywa łamanego stabilizowanego  
mechanicznie 0/31,5mm, Is=1,0 – gr. 15cm  
Podsypka piaskowa, Is=1,0 – gr. 10cm  
Zasyпка przepustu – grunt niespoisty o Is=0,95  
Przepust z rur betonowych  $\varnothing$ 100cm – dł. L

Ława z betonu B 30  
Chudy beton – gr. 10cm

## PRZEKRÓJ NORMALNY D-D

przepust w km lok. 0+813,95



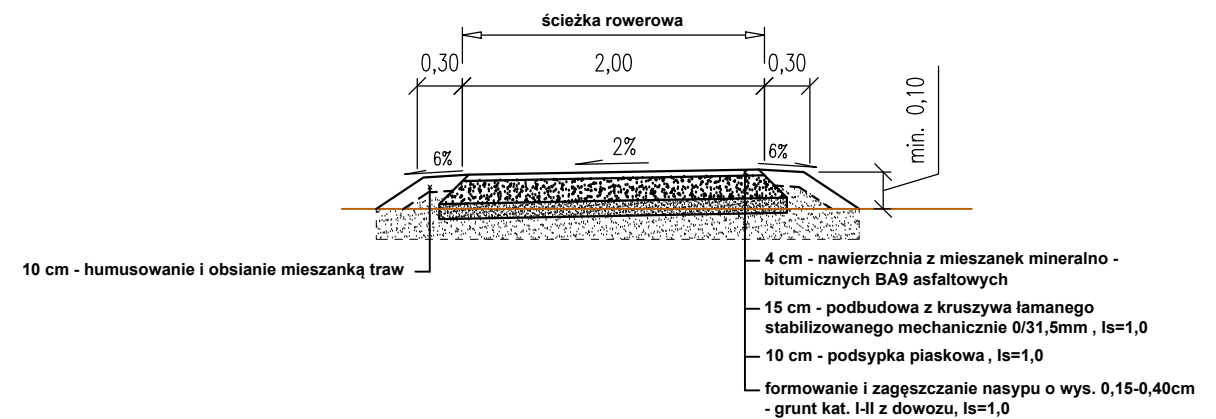
Podsypka z pospółki – gr. 20cm  
gdy nośność gruntu < 0,5 MPa

Nawierzchnia z mieszanek mineralno – bitumicznych  
BA9 asfaltowych – gr. 4 cm  
Podbudowa z kruszywa łamanego stabilizowanego  
mechanicznie 0/31,5mm, Is=1,0 – gr. 15cm  
Podsypka piaskowa, Is=1,0 – gr. 10cm  
Zasyпка przepustu – grunt niespoisty o Is=0,95  
Przepust z rur betonowych  $\varnothing$ 100cm – dł. L

Ława z betonu B 30  
Chudy beton – gr. 10cm

10 cm - humusowanie i obsianie mieszką traw

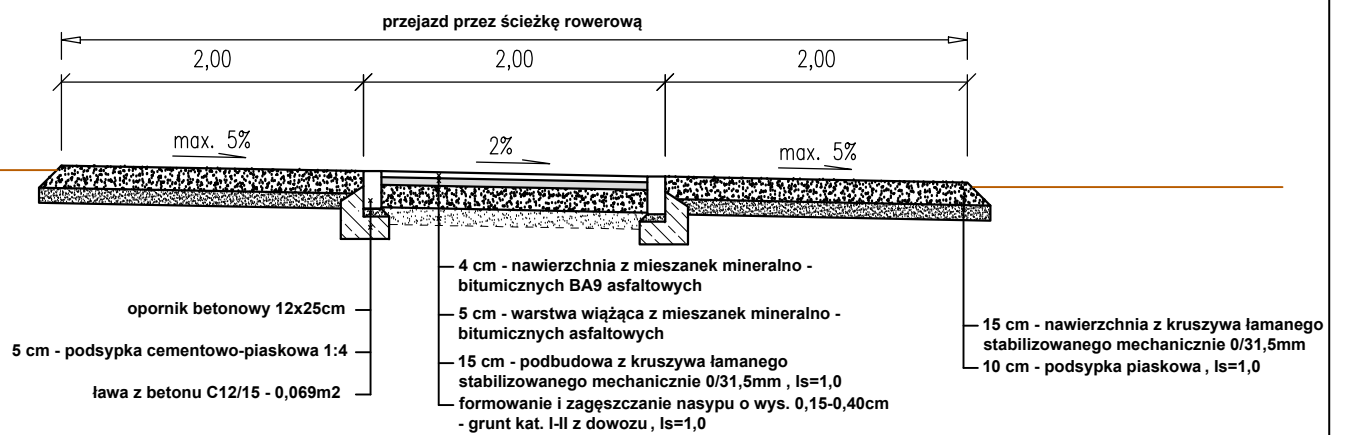
## PRZEKRÓJ NORMALNY A-A



10 cm - humusowanie i obsianie mieszką traw

4 cm - nawierzchnia z mieszanek mineralno -  
bitumicznych BA9 asfaltowych  
15 cm - podbudowa z kruszywa łamanego  
stabilizowanego mechanicznie 0/31,5mm , Is=1,0  
10 cm - podsypka piaskowa , Is=1,0  
formowanie i zagęszczanie nasypu o wys. 0,15-0,40cm  
- grunt kat. I-II z dowozu, Is=1,0

## PRZEKRÓJ NORMALNY B-B



opornik betonowy 12x25cm

5 cm - podsypka cementowo-piaskowa 1:4

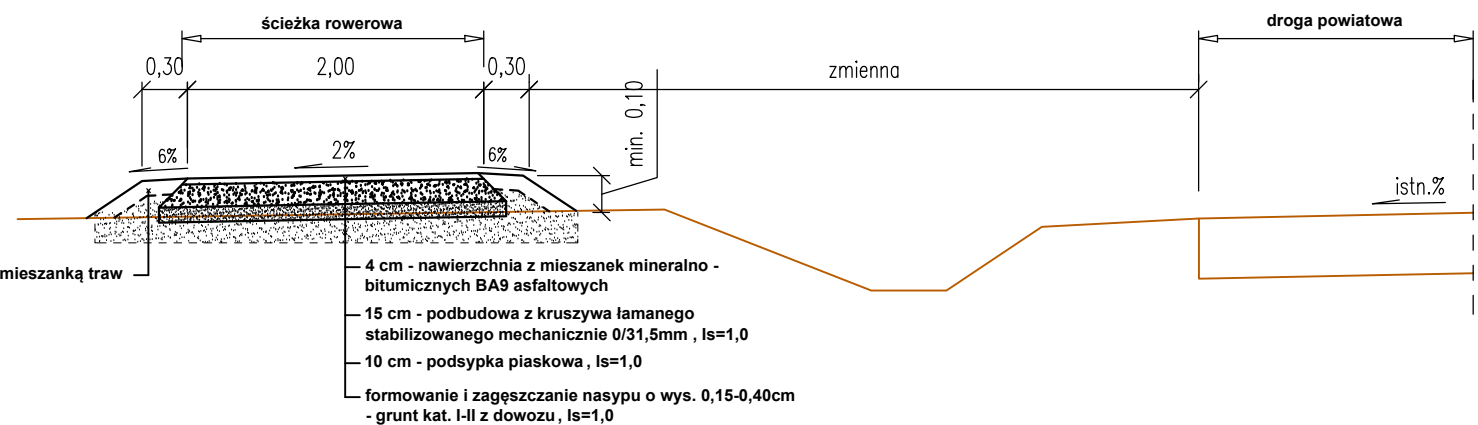
ława z betonu C12/15 - 0,069m<sup>2</sup>

4 cm - nawierzchnia z mieszanek mineralno -  
bitumicznych BA9 asfaltowych  
5 cm - warstwa wiążąca z mieszanek mineralno -  
bitumicznych asfaltowych  
15 cm - podbudowa z kruszywa łamanego  
stabilizowanego mechanicznie 0/31,5mm , Is=1,0  
formowanie i zagęszczanie nasypu o wys. 0,15-0,40cm  
- grunt kat. I-II z dowozu, Is=1,0

15 cm - nawierzchnia z kruszywa łamanego  
stabilizowanego mechanicznie 0/31,5mm

10 cm - podsypka piaskowa , Is=1,0

## PRZEKRÓJ NORMALNY C-C



4 cm - nawierzchnia z mieszanek mineralno -  
bitumicznych BA9 asfaltowych

15 cm - podbudowa z kruszywa łamanego  
stabilizowanego mechanicznie 0/31,5mm , Is=1,0

10 cm - podsypka piaskowa , Is=1,0

formowanie i zagęszczanie nasypu o wys. 0,15-0,40cm

- grunt kat. I-II z dowozu, Is=1,0

		TEL. 666 612 633 E-MAIL: PAWELRATUS@WP.PL NIP: 973-084-59-21	
Nazwa opracowania: BUDOWA ŚCIEŻKI ROWEROWEJ WZDŁUŻ DROGI POWIATOWEJ NR 1211F NA ODCINKU MYSZĘCIN - SZCZANIEC, GMINA SZCZANIEC			
Nazwa rysunku: PRZEKROJE NORMALNE		Arkusz: <b>3.0</b>	
Uprawnienia: Specjalność Numer Podpis Data		Skala: 1:50	
Opracował: mgr inż. Paweł Ratuś		01/2018	