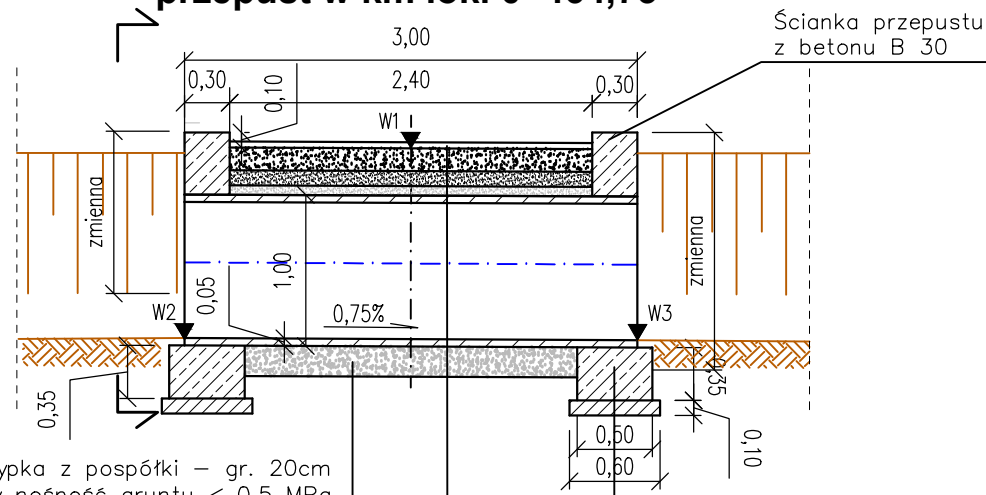


PRZEKRÓJ NORMALNY C-C

przepust w km lok. 0+464,73



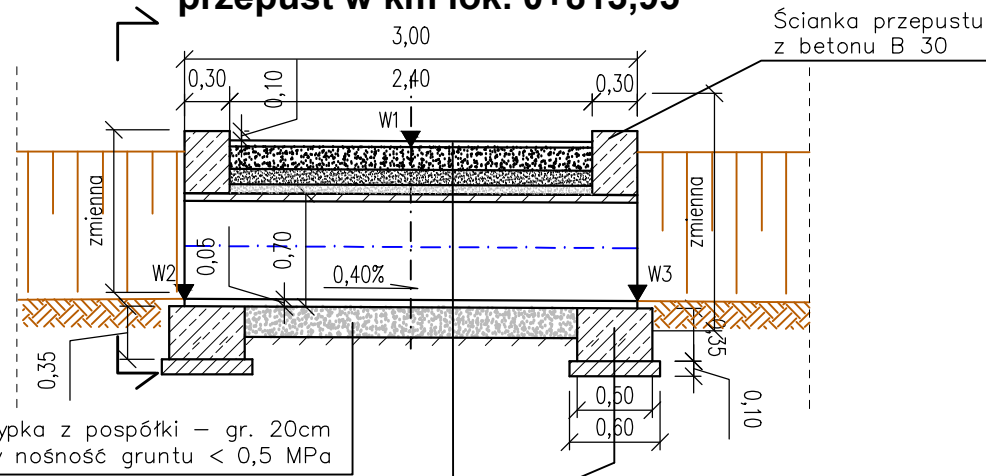
Podsyпка z pospółki – gr. 20cm
gdy nośność gruntu <math>< 0,5 \text{ MPa}</math>

Nawierzchnia z mieszanek mineralno – bitumicznych BA9 asfaltowych – gr. 4 cm
Podbudowa z kruszywa łamanego stabilizowanego mechanicznie 0/31,5mm, $I_s=1,0$ – gr. 15cm
Podsyпка piaskowa, $I_s=1,0$ – gr. 10cm
Zasyпка przepustu – grunt niespoisty o $I_s=0,95$
Przepust z rur betonowych $\varnothing 100\text{cm}$ – dł. L

Ława z betonu B 30
Chudy beton – gr. 10cm

PRZEKRÓJ NORMALNY D-D

przepust w km lok. 0+813,95



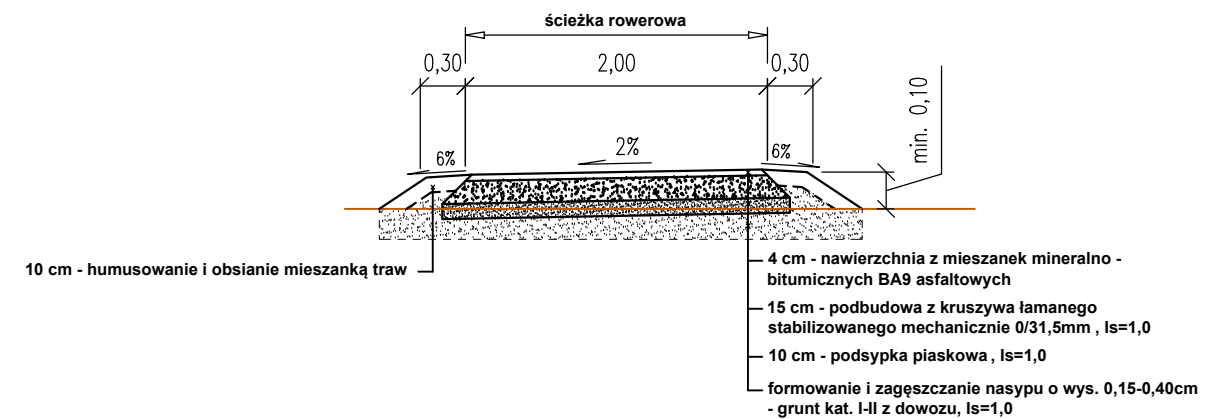
Podsyпка z pospółki – gr. 20cm
gdy nośność gruntu <math>< 0,5 \text{ MPa}</math>

Nawierzchnia z mieszanek mineralno – bitumicznych BA9 asfaltowych – gr. 4 cm
Podbudowa z kruszywa łamanego stabilizowanego mechanicznie 0/31,5mm, $I_s=1,0$ – gr. 15cm
Podsyпка piaskowa, $I_s=1,0$ – gr. 10cm
Zasyпка przepustu – grunt niespoisty o $I_s=0,95$
Przepust z rur betonowych $\varnothing 100\text{cm}$ – dł. L

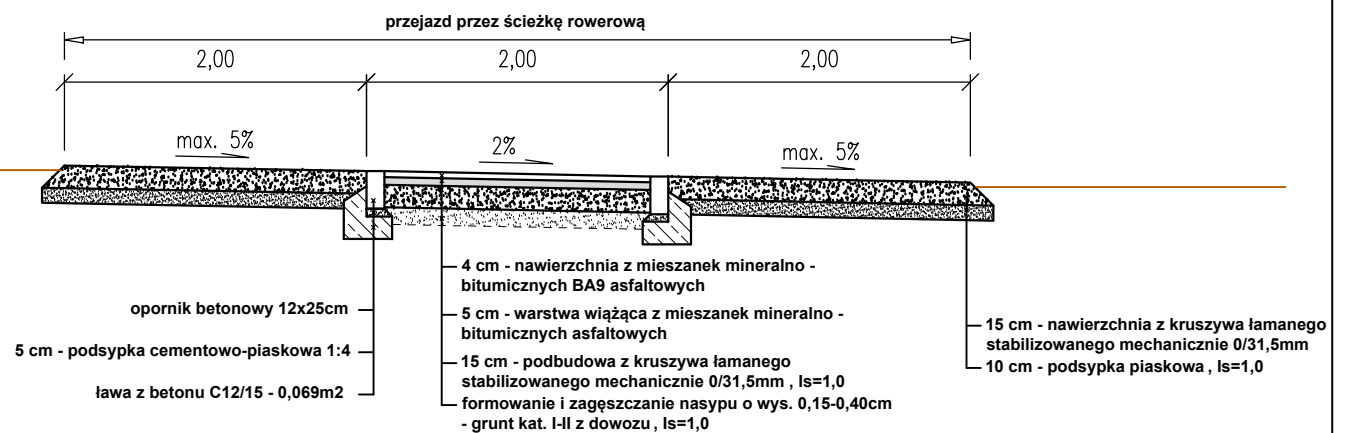
Ława z betonu B 30
Chudy beton – gr. 10cm

10 cm - humusowanie i obsianie mieszką traw

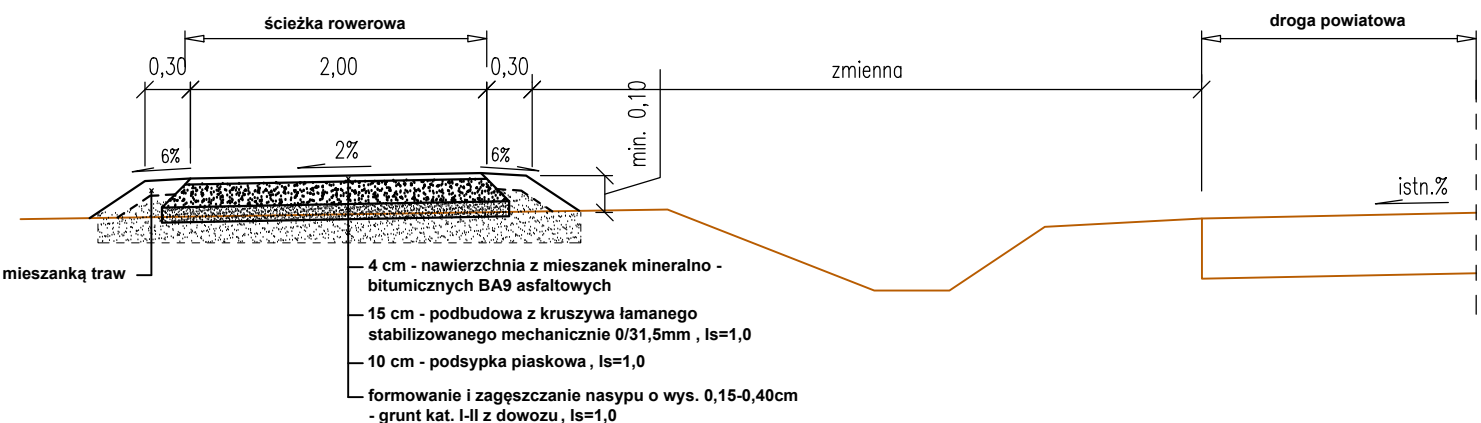
PRZEKRÓJ NORMALNY A-A



PRZEKRÓJ NORMALNY B-B



PRZEKRÓJ NORMALNY C-C



PROGAMP		TEL. 666 612 633	E-MAIL: PAWELRATUS@WP.PL	NIP: 973-084-59-21
Nazwa opracowania: BUDOWA ŚCIEŻKI ROWEROWEJ WZDŁUŻ DROGI POWIATOWEJ NR 1211F NA ODCINKU MYSZĘCIN - SZCZANIEC, GMINA SZCZANIEC				Arkusz: 3.0
Nazwa rysunku: PRZEKROJE NORMALNE		Uprawnienia:		Skala: 1:50
		Specjalność	Numer	Podpis
Opracował: mgr inż. Paweł Ratuś				Data
				01/2018