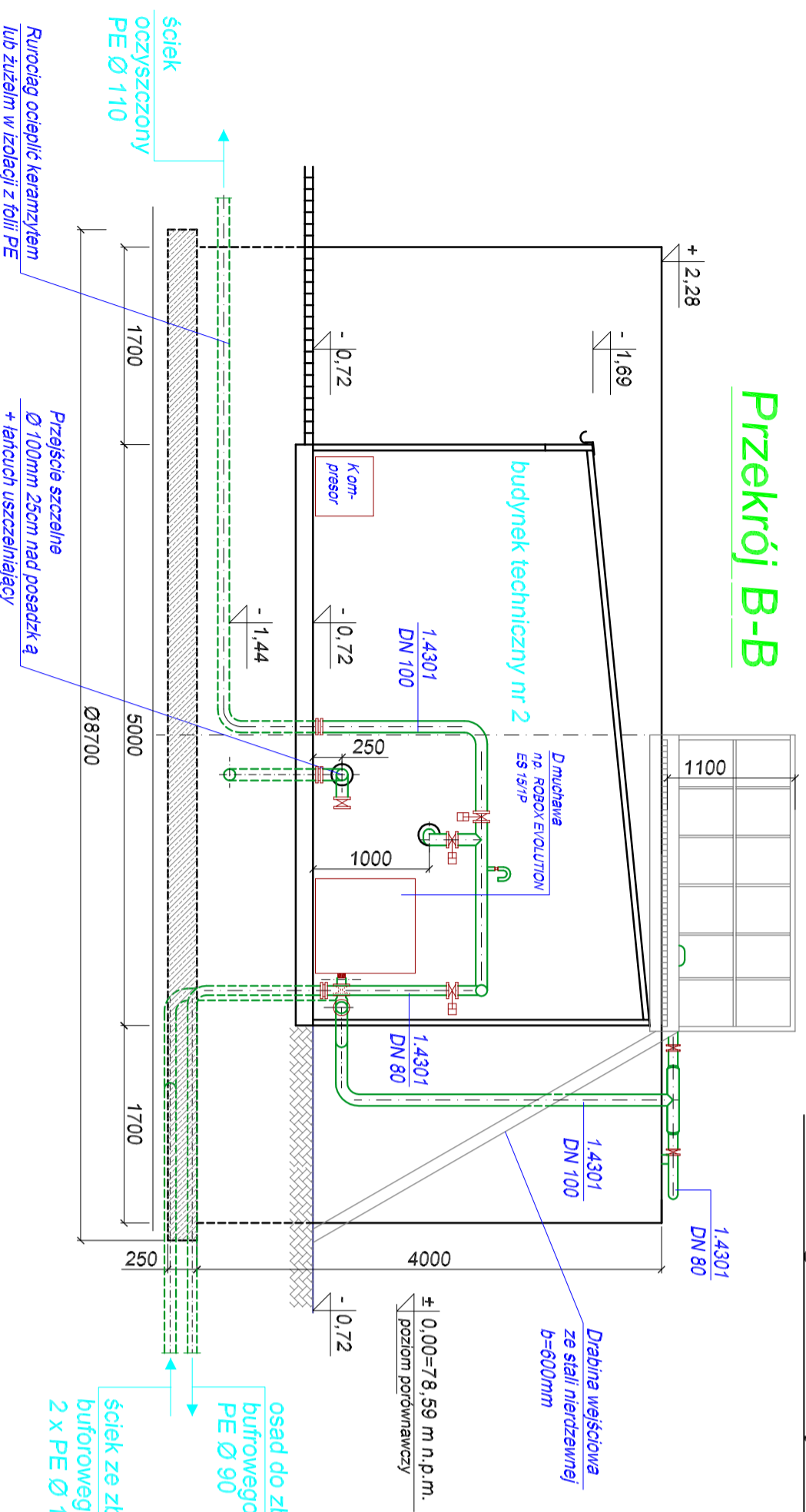
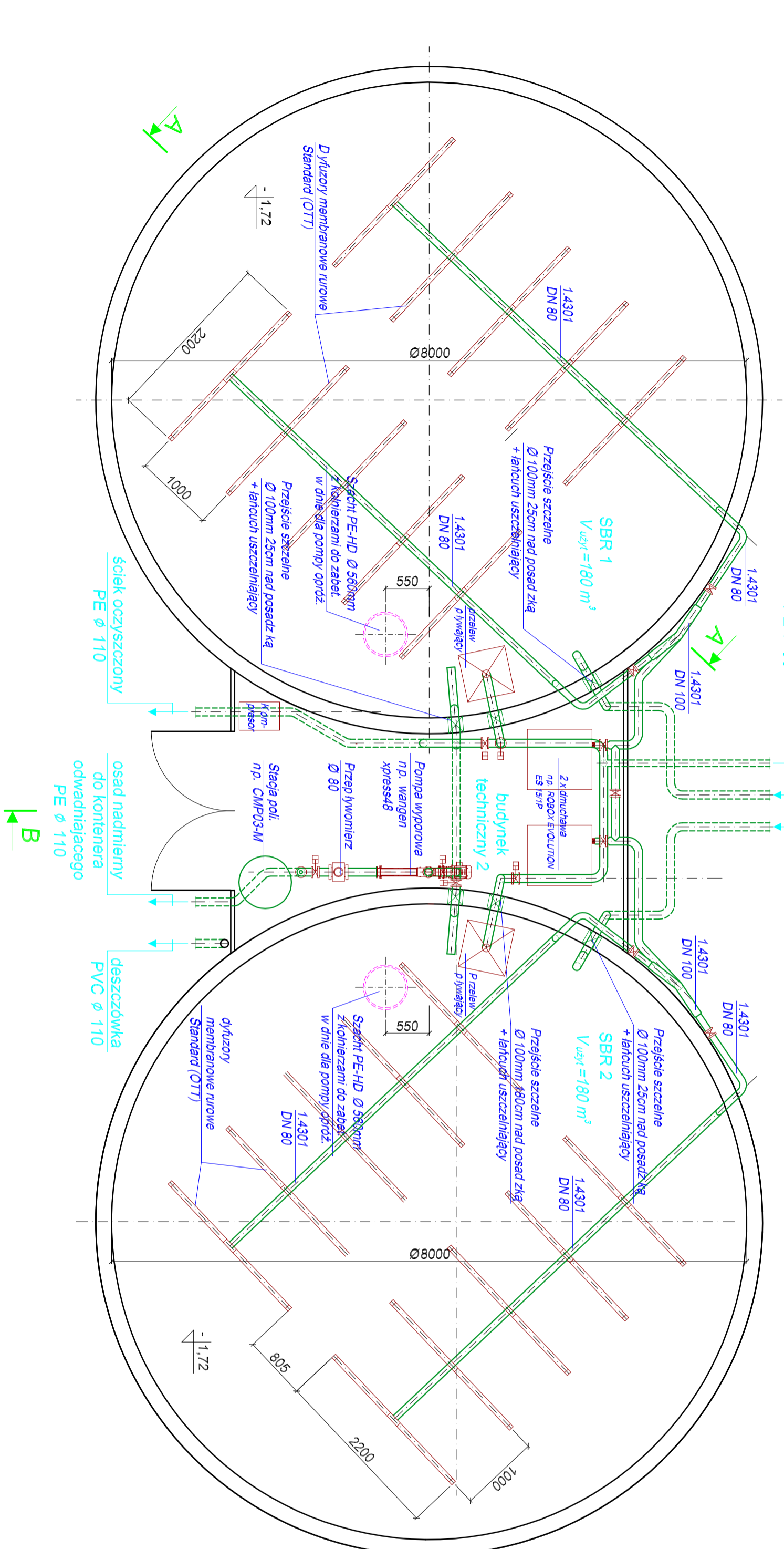
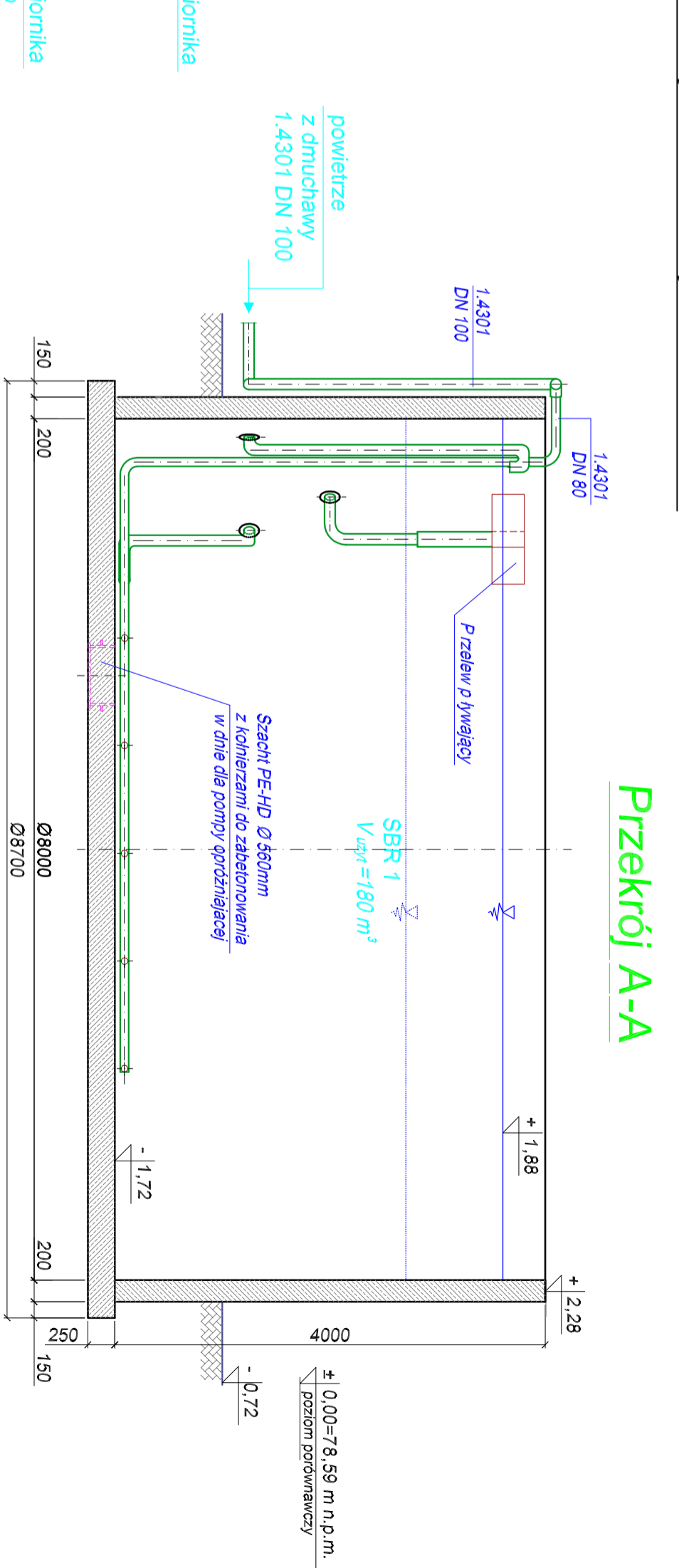


Budowa kanalizacji sanitarnej wraz z lokalną oczyszczalnią ścieków
 w miejscowości Smardzewo
Lokalna oczyszczalnia ścieków o przepustowości 110m³/d
 Technologia - Reaktory SBR i budynek techniczny nr 2. Skala 1:50



SBR 1
Rzut

SBR 2
Rzut



Przekrój A-A

		PRACOWNIA INWESTYCYJNO-PROJEKTYWNA "IMEKO" JERZY KUJAWSKI 14-200 ŁAWKA, ul. Ostrołęcka 53, telefon 0-89/648-71-51, tel. 0-89/648-76-41 http://www.imeko.pl , e-mail: biuro@imeko.pl	
INWESTYCJA:	Budowa kanalizacji sanitarnej wraz z lokalną oczyszczalnią ścieków w miejscowości Smardzewo	ADRES INWESTYCJI:	Smardzewo, obręb 0006 Smardzewo, gmina Szczoniec, powiat świebodziński
OBIEKT:	Lokalna oczyszczalnia ścieków o przepustowości 110m ³ /d	ADRES OBIEKTU:	Dz. nr 223/1 i 241, obręb 0006 Smardzewo, gmina Szczoniec, powiat świebodziński
INWESTOR:	Gmina Szczoniec, Sezoniec 73, 66-225 Sezoniec	INWESTOR:	Gmina Szczoniec, Sezoniec 73, 66-225 Sezoniec
OPRACOWANIE:	PROJEKT ARCHITEKTONICZNO-BUDOWLANY	OPRACOWANIE:	PROJEKT ARCHITEKTONICZNO-BUDOWLANY
TEMA:	Reaktory SBR i budynek techniczny nr 2	DATA:	listopad 2016 r.
PROJEKTOWAŁ:	inż. Jerzy Kujawski Up. nr 74/92/Ol. 479/94/Ol. 280/82/Ol. 79/92/Ol.	PODZIAŁKA:	1:50
SPRAWDZIŁ:	mgr inż. Ołaf Kujawski Up. nr WM/0001/PMS/09	BRANŻA:	sanitarna
OPRACOWAŁ:	mgr inż. Przemysław Haldia Up. nr -	NR RYSUNKU:	7