

2090

1918

1112

187

350

Wykaz pomieszczeń : Parter

Nr	Nazwa pomieszczenia	Pow. użytkowa
01	Biblioteka	114.14 m ²
02	Zaplecze sceny	6.96 m ²
03	Scena	19.68 m ²
04	Magazyn	8.02 m ²
05	Toaleta dla NP	4.40 m ²
06	Pom. socjalne	10.42 m ²
07	Korytarz	3.79 m ²
08	Sala zajęć dodatkowych	24.23 m ²
09	Sala komputerowa	17.36 m ²
10	Szatnia	12.14 m ²
11	Pom. porządkowe	3.30 m ²
Razem		224.44 m ²

LEGENDA :

- WYJ. EWAK. PIKTOGRAM MultiUran 1 „A” LUG
- Oprawa CELTA LED 50W 5500lm
- Oprawa CELTA LED 50W 5500lm Z MODUŁEM AWARYJNYM 2h
- WYŁĄCZNIK ŚWIECNIKOWY
- WYŁĄCZNIK JEDNOBIEGOWY
- PRZYCIŚK WP6
- GNIAZDO OGÓLNE 2P+Z IP44
- REDLUX SLENDER R 6W R10487, 24W R10488 BIAŁY
- PARIS Kinkiet LED z czujnikiem zmierzchu wiśnia Polux
- ZK ISTN. ZŁĄCZE KABLOWE
- RG/TB ROZDZIELNIA GŁÓWNA XL3-160 LEGRAND

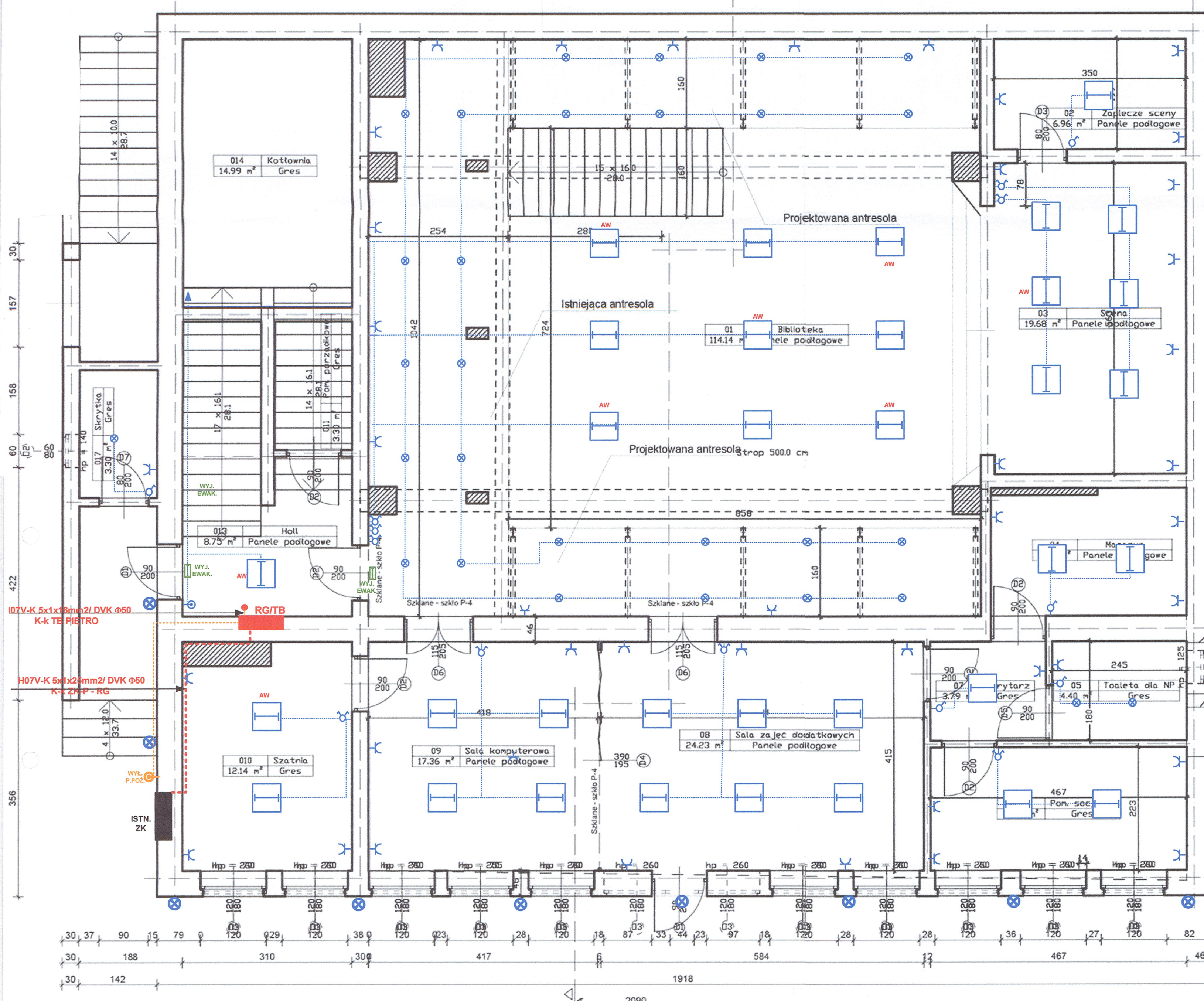
Drzwi do likwidacji

Drzwi do likwidacji

STAROSTWO POWIATOWE
w Świebodzinie
66-200 Świebodzin
ul. Kolejowa 2

OCHRONA OD PORAZEŃ
SAMOCZYNNE WYŁĄCZANIE ZASILANIA

OBIEKT	Termomodernizacja Budynku Szczanieckiego Ośrodka Kultury w Szczaniecu, 66-225 Szczaniec 19 dz.nr. 53	
INWESTOR	Gmina Szczaniec, 66-225 Szczaniec nr 75	
BRANŻA / FAZA	ELEKTRYCZNA	PROJEKT BUDOWLANY
TYTUŁ RYSUNKU	INSTALACJA ELEKTRYCZNA WEWNĘTRZNA -PARTER	
PROJEKTOWAŁ	ANDRZEJ WOJCIECHOWICZ	
SKALA	1:50	
DATA	maj 2016r.	
NUMER RYSUNKU	E-2	ANDRZEJ WOJCIECHOWICZ upr. bud. 513/01/2014, prf 4 lit. d Nr ewid. 12/134 Katowice



2090

1918

1112

584

467

46