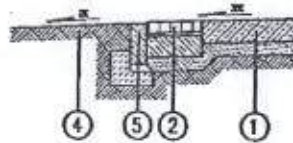
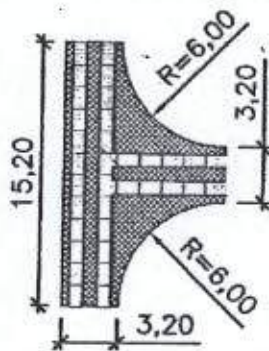



Detail włączenia dróg

Wypełnienie płyt betonową kostką brukową
w obrębie włączyń – skala 1:50



 Kształt z płyt betonowych 120/80/15 cm na 10 cm warstwie odizolacyjnej z piasku

 Kształt z kostki betonowej brukowej grubości 8 cm na 3 cm podłożu cementowo-piaskowej 1:4 i 15 cm podłożu z ciepłego betonu o $f_{tk} = 6-9 \text{ MPa}$ oraz 10 cm podłogi piaskowej. Kostkę brukową zabezpieczyć od strony jezdni obrzeżem betonowym wstawianym 12/25/100 cm na krawężnik z oporem z betonu C12/15

Uwaga: dopuszczalnego wykonanie kształtów wlotu drogi bocznej w całości z betonowej kostki brukowej